



#### Hauptsitz

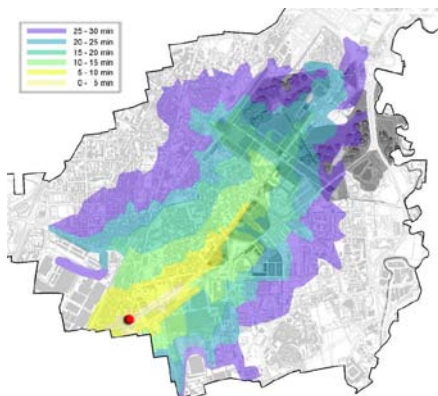
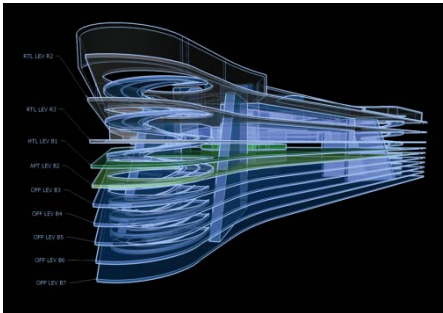
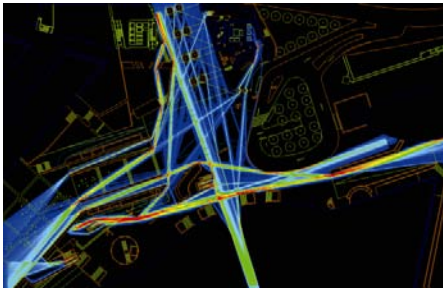
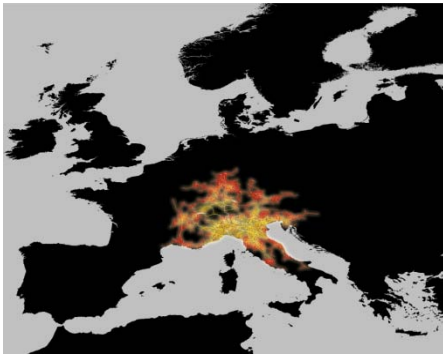
##### MILANO

via Lovanio, 8 20121  
tel. +39 / 02 623 119 1  
fax +39 / 02 623 119 50  
milano@systematica.net

#### Andere Büros

##### CAGLIARI

via Solmi, 45 09129  
tel. +39 / 070 275 939  
fax +39 / 02 275 23 81  
cagliari@systematica.net



Systematica SpA, primäre Gesellschaft für Beratung im Bereich von **Town & Transport Planning**, mit Sitz in Mailand, Cagliari und Venedig, wurde 1989 gegründet. Systematica, die über ein hervorragendes wissenschaftliches Komitee verfügt, arbeitet in Italien und in Ausland, besonders in geographischen Gebieten mit schnellem wirtschaftlichem und demographischem Wachstum, wie z.B. der Mittelmeerraum, Nordafrika, Vereinigte Arabische Emirate, Russland und der Ferne Osten.

Systematica studiert, plant und projiziert Infrastrukturen und Transportsysteme auf städtischem und regionalem Niveau. Sie beschäftigt sich vor allem mit großen und mittelgroßen Stadtänderungen, mit der Realisierung von intermodalen Knoten und komplexen Baustrukturen (Nachhaltigkeit und Zugänglichkeit für große öffentliche Gebäude bzw. im Dienstleistungsbereich) sowie Umgestaltung von öffentlichen Gebieten und weiten Stadtzonen. Systematica gewährt ihren Kunden Qualität und Kompetenz bei der strategischen Beratung, der Planung und Projektierung.

#### **Die Beratung** umfasst verschiedene Gebiete:

urbanistische Planung und Raumplanung, Transportplanung (mit Anwendung von hochentwickelten Simulationscodes und mathematischen Modellen), Analyse der sozio-ökonomischen Auswirkungen bei der Realisierung von großen Infrastrukturen.

Nachfrageanalysen, Durchführbarkeitsstudien, Überprüfung der Zugänglichkeit, Marktanalysen: das sind die Vorstufen zur Planung und Projektierung der oben beschriebenen großen Arbeiten. Systematica bietet dabei Unterstützung in der Entscheidungsphase und erfolgreiche Mittel zur Erlangung des Anklangs bei Tätigkeiten, die das Öffentliche, das Private und die lokale Gemeinschaften betreffen.

**Die Planung** ermöglicht die Methoden, die Entwicklungslinien und die möglichen Lösungen festzustellen, die auf die Organisation und physische Änderung des Gebiets und des Stadtraums gerichtet sind, sowie die die Bestimmung von angemessenen Verwaltungsstrategien für Raum und Transport möglich machen. Diese Tätigkeit konzentriert sich auf Masterplanning, Mobilitäts-, Transport-, Verkehrs-, Sicherheits- und Logistikpläne, aber auch auf die funktionale Überprüfung der Infrastrukturen und der Transportsysteme.

**Die Projektierung** folgt und vervollständigt die Beratungs- und Planungstätigkeit, dank der Erarbeitung von Querlösungen auf verschiedenen Gebieten, von den infrastrukturellen Projekten bis zum Stadtplan. Diese Tätigkeit wird auf präliminärem, endgültigem und auszuführendem Niveau entwickelt und bezieht sich auf Straßeninfrastrukturen, intermodale Terminale, Bahnhöfe, landside-Zonen von Häfen und Flughäfen, große Parkplätze und komplexe Tätigkeiten zur Immobiliarentwicklung und -Änderung.

In Hinsicht auf die Stadt und den Raum sind die Hauptnenner dieser Bereiche folgende: Umweltnachhaltigkeit, Zugänglichkeit und Qualitätsschutz der Orte und Lebensräume.