



Siège social

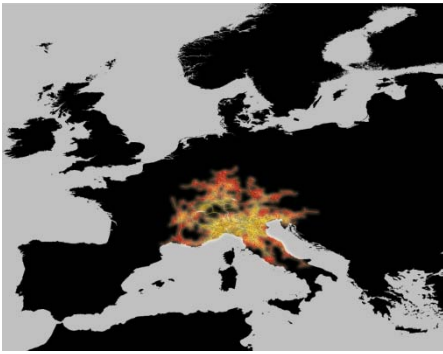
MILANO

via Lovanio, 8 20121
tel. +39 / 02 623 119 1
fax +39 / 02 623 119 50
milano@systematica.net

Autres locaux

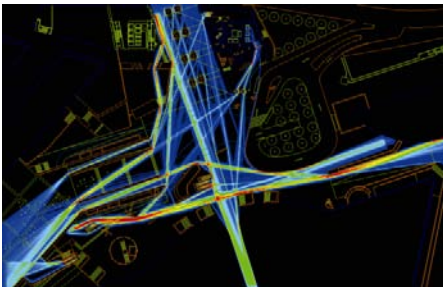
CAGLIARI

via Solmi, 45 09129
tel. +39 / 070 275 939
fax +39 / 02 275 23 81
cagliari@systematica.net



Systematica SpA, une importante société de consultation dans le secteur du **Town & Transport Planning** dont les bureaux sont à Milan, Cagliari et Venise, a été constituée en 1989.

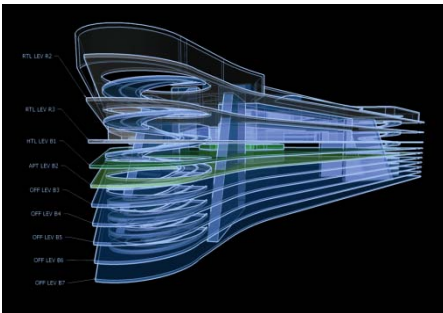
Avec son Comité Scientifique de très haut niveau, Systematica travaille en Italie et à l'étranger, dans des zones géographiques caractérisées par des taux élevés de croissance économique et démographique: Bassin Méditerranéen, Afrique du Nord, Émirats Arabes Unis, Amérique du Sud, Russie et Extrême Orient.



Systematica étudie, planifie et conçoit des infrastructures et des systèmes de transport à l'échelle régionale et urbaine. Elle affronte, notamment, les transformations urbaines à grande et moyenne échelle, la réalisation de nœuds intermodaux et de constructions complexes (soutenabilité et accessibilité aux grands édifices à usage public ou tertiaire), la requalification d'espaces publics et de grandes zones urbaines.

Systematica assure à ses Clients la qualité et la compétence dans le service-conseil stratégique, de consultation, de planification et de conception.

La consultation couvre plusieurs secteurs:

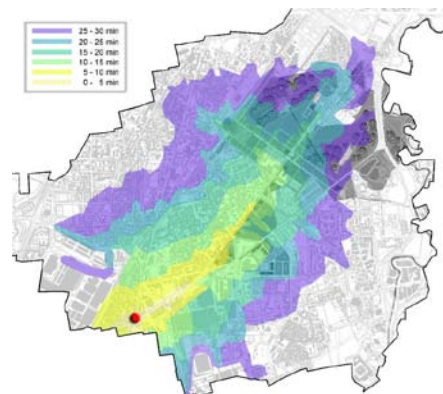


planification du territoire et urbanistique, planification des transports – avec l'utilisation de codes de simulation et de modèles mathématiques très sophistiqués – et analyse des effets socio-économiques induits par la réalisation de grandes infrastructures.

Analyse de la demande, études de faisabilité, vérifications d'accessibilité, études de marché constituent les phases préliminaires à la planification et conception des interventions à large échelle susmentionnées, en fournissant le support aux décisions et des instruments efficaces pour la création de l'autorisation dans le cadre d'activités intéressant de plus en plus les niveaux Public, Privé et des communautés locales.



La planification permet de définir les méthodes, les lignes de développement et les solutions pouvant être parcourues, finalisées à l'organisation et à la transformation physique du territoire et de l'espace urbain, ainsi que de consentir la définition de politiques de gestion du territoire et des transports appropriées. Cette activité est concentrée sur le plan directeur, les plans de mobilité, des transports, du trafic, de la sécurité et de la logistique, outre que sur les vérifications fonctionnelles des infrastructures et des systèmes de transport.



La conception suit et intègre les activités de consultation et de planification grâce à l'élaboration de solutions transversales dans différents domaines: des projets infrastructureux jusqu'au dessin urbain. Cette activité est développée au niveau préliminaire, définitif et exécutif et se réfère à des infrastructures routières, terminales intermodales, des gares ferroviaires, des zones landside de ports et d'aéroports, des grands parkings et des opérations de développement ou de transformation immobilière compliquées.

Les dénominateurs communs de ces trois domaines sont, dans la vision d'ensemble de la ville et du territoire, la soutenabilité de l'environnement, l'accessibilité et la préservation de la qualité des lieux et des espaces de vie associée.